

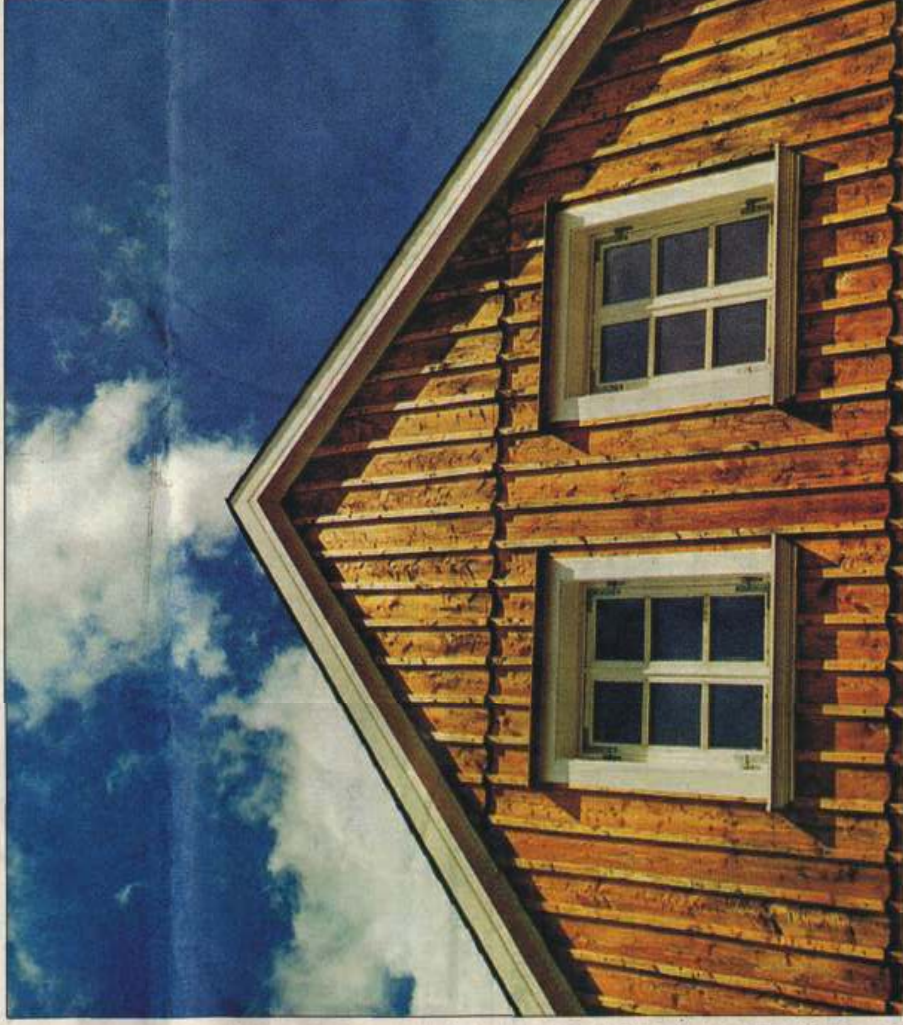
Nicht nur schön, sondern auch wetterfest

Dänische Fenster für Neubau, Renovierung, Feng Shui: Schmale Profile lassen viel Luft und Licht ins Haus und setzen Räume in Szene. Sprossen geben der Fassade ein anmutiges Gesicht. Erstklassige Verarbeitung mit viel Liebe fürs Detail

Fenster geben der Fassade ein Gesicht. Sie sind gewissermaßen die „Augen“ eines Hauses. Und so wie die Augen für das Gesicht so sind die Fenster für das Haus prägend für das Erscheinungsbild, die Ausstrahlung und die Sympathie. Schon nach Ansicht der alten Bäumeister lebt der Eindruck eines Gebäudes geradezu von der Zahl, von der Proportion und vom Rhythmus der Fenster. Dadurch bekommt das Haus erst seinen Charakter.

Erst recht, wenn es sich um ganz besondere Fenster handelt – um dänische Holzfenster von Frovín. Schmale Profile lassen viel Luft und Licht ins Haus, setzen Räume in Szene, Sprossen geben der Fassade ein anmutiges Gesicht. Erstklassige Verarbeitung mit viel Liebe fürs Detail machen die Fenster im Innenbereich zu einem lebenswerten Möbelstück. Nach außen öffnende Flügel sorgen für eine besondere Winddichte und Wetterfestigkeit. Nicht uninteressant im Zeichen der Klimakatastrophe und immer heftigerer Windgeschwindigkeiten über Deutschland. Darüber hinaus können die Flügel selbst bei zugestellten Fensterbänken ungehindert geöffnet werden, so dass sehr viel leichter für eine gesunde und energiesparende Stoßlüftung gesorgt werden kann.

Gefertigt nach alter Handwerks tradition entsprechen die dänischen Fenster von Frovín selbstverständlich auch allen Anforderungen moderner Bautechnik und Wärmedämmung. Aufgrund der traditionellen Bauweise sind sie hervorragend geeignet für Altbauseanierung und Denkmalpflege. Aufgrund der



Fenster geben der Fassade ein Gesicht und sind gewissermaßen die „Augen“ eines Hauses.

Shui öffnen Wohnungstüren idealer Weise nach innen, um das Chi leichter ins Haus zu lenken, denn sie sind wie der „Mund des Hauses“. Analog dazu sind die Fenster die „Augen des Hauses“, durch sie treten die Bewohner mit der Außenwelt in Verbindung.

Darüber hinaus ist entscheidend, dass eine gegenüberliegende Anordnung von Fenstern und Türen eher ungünstig ist, da das bei der Tür hereinkommende Chi zu schnell wieder durch das Fenster entweichen kann.

Qualität und individuellen Gestaltung sind sie eine interessante Wahl für den anspruchsvollen Neubau. Diese Fenster werden ausschließlich aus feijnährigem skandinavischem Kiefernholz gefertigt. Feijnährige Kiefer ist härter als die mitteleuropäische Variante. Sie besitzt einen hohen Anteil an Inhaltsstoffen, wie z.B. an Harzen und Fettsäuren, die dem Holz eine hohe Widerstandsfähigkeit verleihen. Und dass Holzfenster 100 Jahre und länger halten, kann man an vielen Fachwerkhäusern sehen.

Dänische Fenster aus Frottier sind deshalb auch die idealen Fenster für Häuser, die nach Feng Shui gebaut oder renoviert werden. Nicht nur wegen der traditionellen Bauweise und der positiven Wirkung des Baustoffes Holz, sondern auch wegen der Öffnungsrichtung. Nach Feng



Aufgrund der traditionellen Bauweise sind die dänischen Fenster hervorragend geeignet für Altbausanierung und Denkmalpflege.



Erstklassige Verarbeitung mit viel Liebe fürs Detail machen die Fenster im Innenbereich zu einem liebenswerten Möbelstück.